

INTEGRAÇÃO ATENDE B3

CARTA DE VERSÃO SINACOR

22.3.0

25/07/2022

SUMÁRIO

INTRODUÇÃO 3

INTEGRAÇÃO COM ATENDE B3..... 4

1.1 HABILITAR INTEGRAÇÃO DO SINACOR COM ATENDE B3..... 4

INTRODUÇÃO

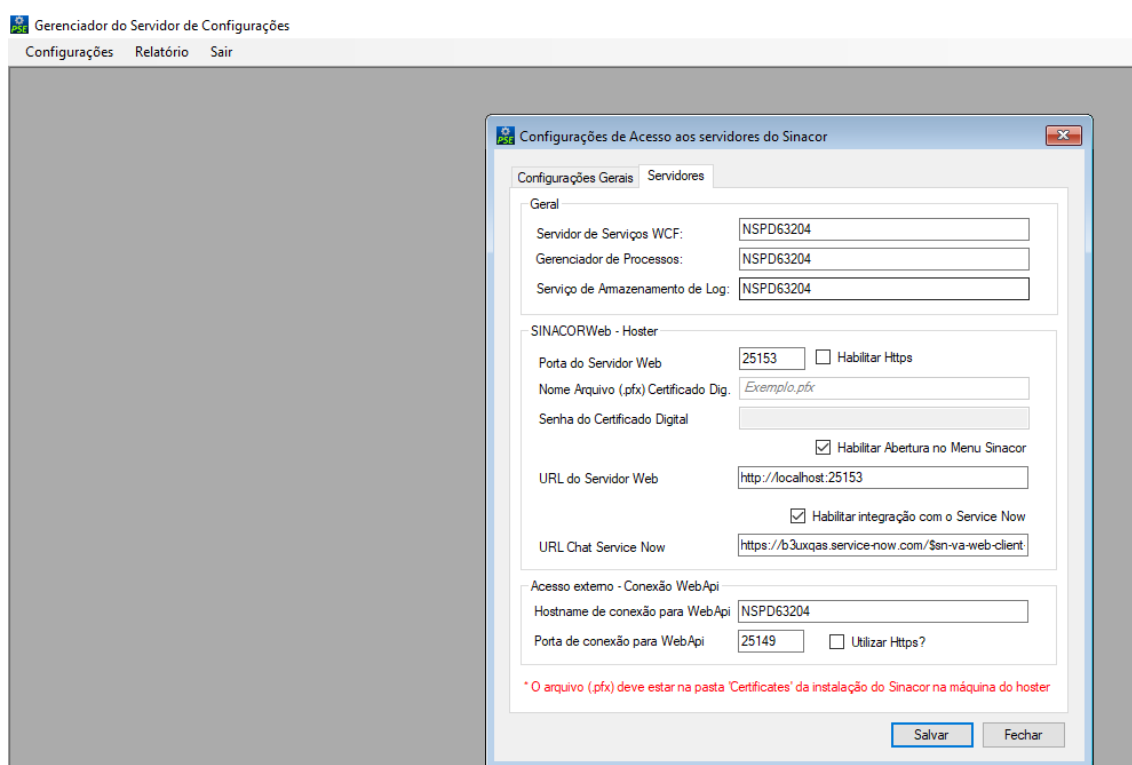
O objetivo deste documento é apresentar as configurações e aspectos técnicos relacionados a integração do AtendeB3, assim como as informações e orientações para configurá-las e utilizá-las.

INTEGRAÇÃO COM ATENDE B3

1.1 HABILITAR INTEGRAÇÃO DO SINACOR COM ATENDE B3

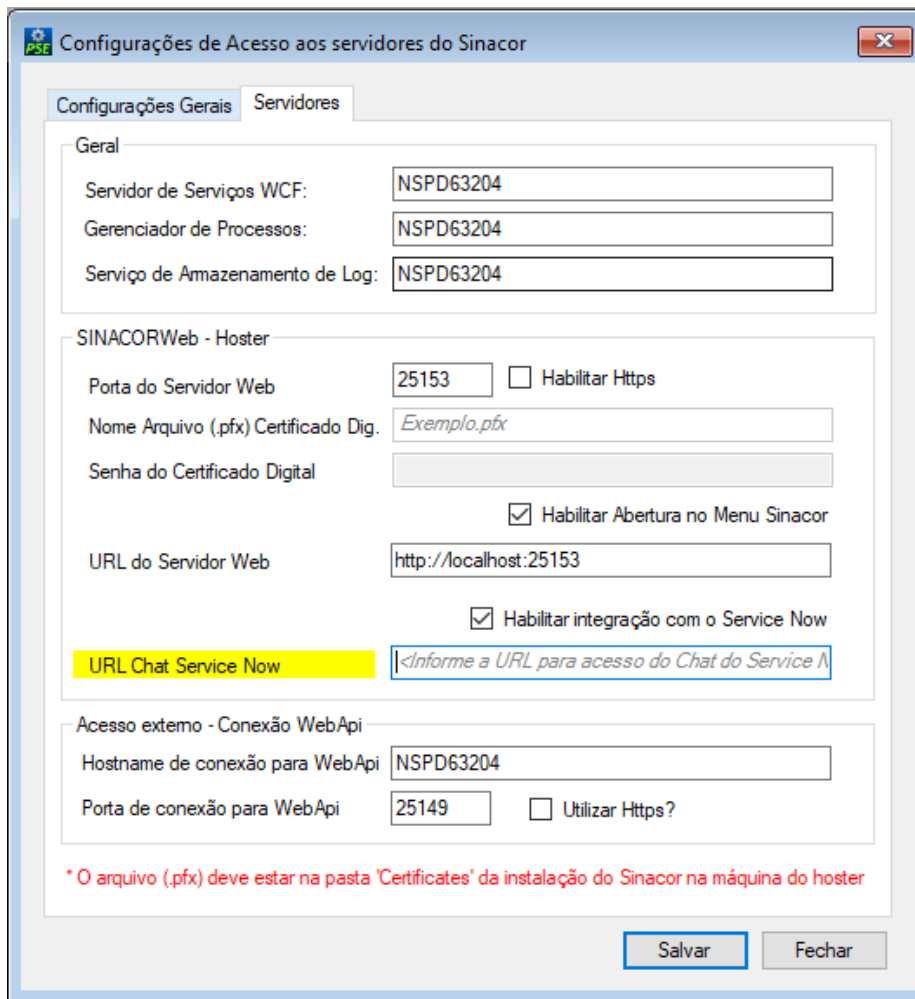
Foi incluído um parâmetro que possibilita o SINACOR Desktop e Web realizar a comunicação do cliente (usuário que está usando o SINACOR) com o Analista de Suporte do SINACOR. Essa comunicação é feita utilizando o chat do AtendeB3. Para habilitar essa opção, siga os procedimentos abaixo no ConfServer:

1 – Acessar o menu Configurações -> Aplicação -> Configuração dos Servidores -> Aba “Servidores”:



2 – Habilite a opção “Habilitar integração com o Service Now” e digite o endereço abaixo no campo “URL Chat Service Now”:

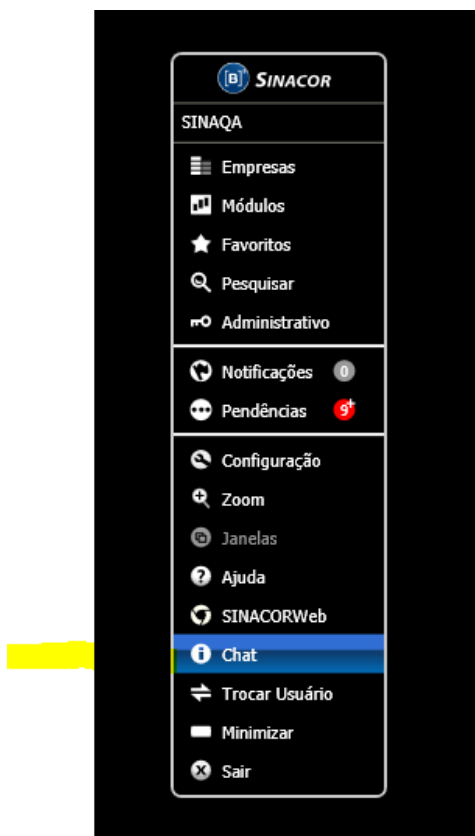
https://b3uxprod.service-now.com/\$sn-va-web-client-app.do?sysparm_branding_key=sap&sysparm_portal=sinacor



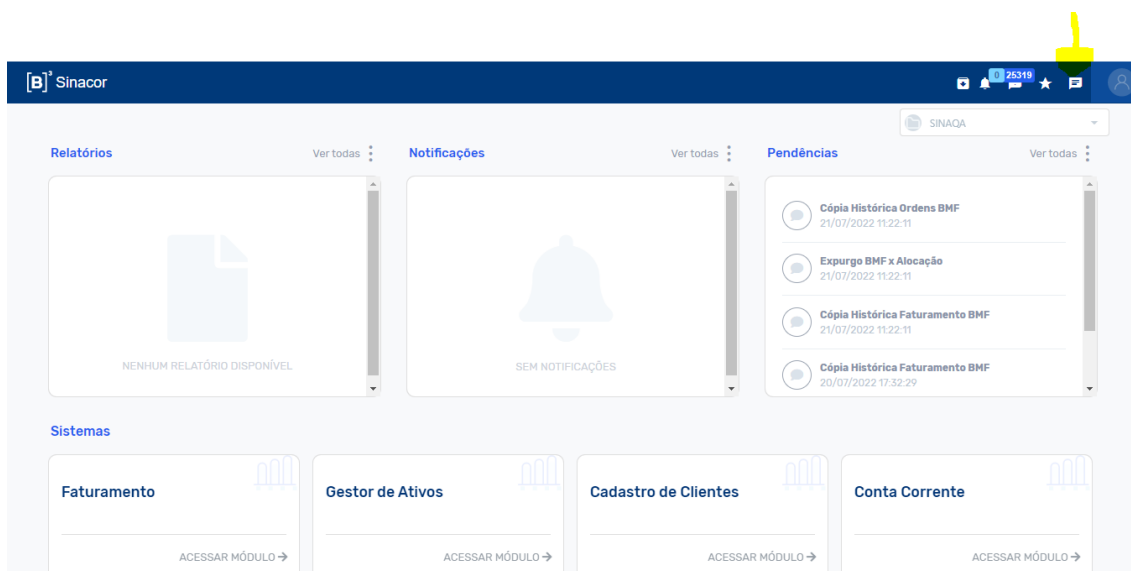
3 – Feito isso, é necessário reiniciar os serviços abaixo:

- BVMF Servidor de Configurações-Sinacor
- B3 Servidor Web -Sinacor
- BVMF Servidor de Cache-Sinacor
- BVMF Servidor WCF-Sinacor

4 – Verifique se o ícone abaixo está sendo exibido no SINACOR Desktop



5 – Caso tenha o SINACOR Web, verifique se o ícone abaixo está sendo exibido:



Obs: É importante ressaltar que o AtendeB3 identifica o usuário que está solicitando o suporte (que está clicando no ícone do chat) através do e-mail cadastrado no SINACOR. Caso o usuário não tenha o e-mail cadastrado ou o e-mail esteja cadastrado de forma errada, é necessário arrumar o cadastro do e-mail para que o sistema do AtendeB3 reconheça de forma efetiva o usuário que está solicitando o suporte.