



# Workshop Técnico

## Controle Sistêmico de Repasse

# AGENDA

Histórico de Alterações

Controle Sistemico de Repasse

Principais Fluxos

# Histórico de Alterações

### Histórico de Alterações

- O repasse de operações é o procedimento por meio do qual o participante-origem de uma operação e o respectivo membro de compensação, transferem a responsabilidade pela administração de risco, pela administração de posição e pela liquidação, derivadas da operação, ao participante-destino e ao respectivo membro de compensação, mediante a confirmação, explícita ou tácita, do participante-destino.
- Esse processo é normatizado pelo MPO da Câmara e monitorado pela CVM, e a ocorrência de quebras de regra devem ser tratadas apenas em caráter excepcional com aprovação da Câmara. Além disso, o envio de repasses dentro dos horários esperados é medida necessária para melhorar o processo de monitoramento do risco intradiário da câmara e dos participantes.
- Ao longo dos últimos anos, temos realizado um monitoramento e acompanhamento juntos aos participantes sobre as quebras de regra de repasse. Analisamos as principais ocorrências, mantemos contatos com as instituições para discutirmos as melhores formas de mitigarmos esse número e mensalmente enviamos cartas detalhando a quantidade de quebras de regra e também os principais exemplos para análise dos participantes.

### Histórico de Alterações

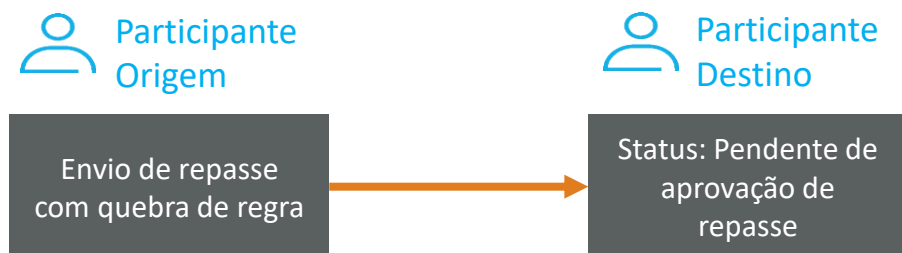
- No início de 2021, implementamos o processo de aceite automático de operações Colocation, pois nessa modalidade de negociação, o cliente final é sempre do carrying da operação, utilizando a infra do executor para realizar a sua estratégia de negócios. Dessa forma além do aceite automático, não é mais permitida a rejeição dos repasses nessa modalidade.
- Também realizamos diversas reuniões com o mercado para adequarmos os prazos limites para envio de repasse do segmento de Renda Variável, tornando-os os mesmos já adotados para o segmento de Derivativos. Em regra geral, o novo prazo limite para envio de repasse será de 20 minutos contados da captura do negócio e o aceite do repasse será de 40 minutos também contados da captura.

# Controle Sistêmico de Repasse

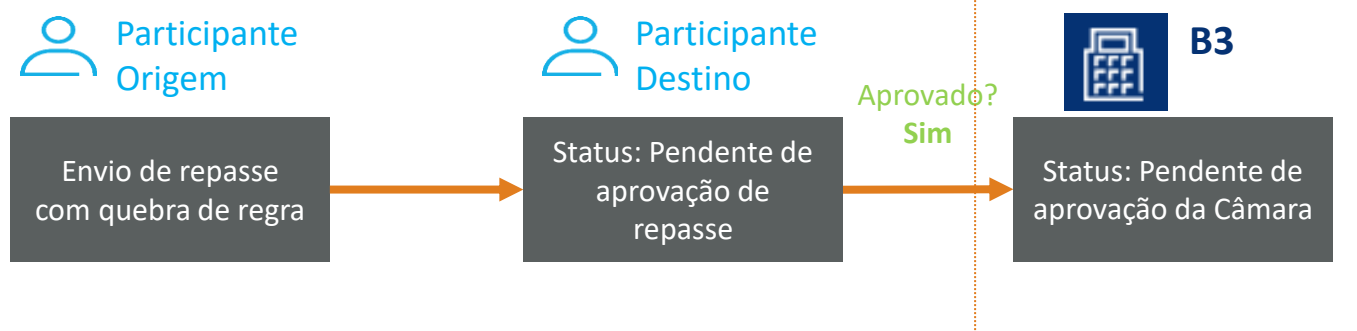
## Controle Sistemico de Repasse

- O controle sistemico de repasse se trata da última fase desse processo. Após a implantação, todas as quebras de regra relacionadas ao processo de repasse de operações deverão ser aprovadas pela Câmara, nos mesmos moldes do que já ocorre com as quebras de regras relativas às alocações para contas realizadas no mesmo participante. Será necessário o envio de carta com os dados da operação, devidamente justificada e assinada.

### Cenário Atual



### Novo Cenário



### ➤ **Procedimentos para aprovação da quebra de regra:**

- Participante origem de repasse envia uma bvmf.013 ou realiza uma inclusão de alocação via tela com quebra de regra. Essa quebra de regra pode ter sido originada pela alteração da titularidade ou foi realizada fora do horário limite para envio de repasse;
- Participante destino recebe o repasse com a bvmf.019 e realiza a aprovação;
- Quebra de regra fica pendente de aprovação da Câmara B3;
- O participante faltante, ou seja, aquele que foi apontado como o detentor da quebra de regra deverá enviar uma carta devidamente assinada e com todas as alocações passíveis de aprovação da Câmara;
- O usuário da Câmara realizará a análise do conteúdo enviado e aprovará/reprovará as quebras de regras.



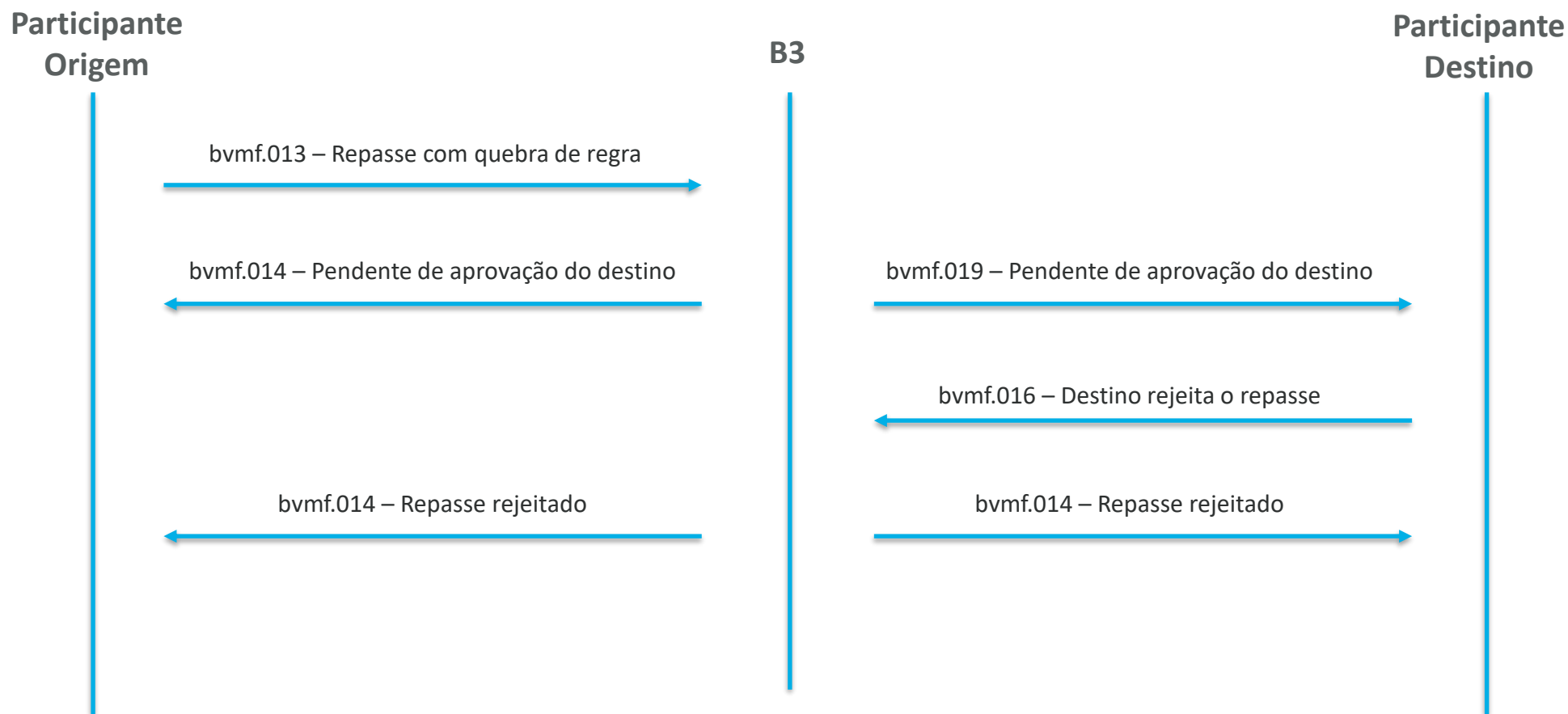
### Controle Sistemico de Repasse

- Não haverá alteração nos processos de alocação ou repasse sem quebra de regra.
- Não realizaremos alterações nos schemas das mensagens e arquivos de conciliação, porém é importante destacar que teremos novos status nas mensagens e o envio da bvmf.014 informando que a alocação estará pendente de aprovação da Câmara.
- A quebra de regra de repasse poderá ser originada por:
  - Alteração de titularidade, como por exemplo o negócio foi capturado em uma conta de documento A e foi realocado para uma conta com vínculo de repasse para documento B;
  - Horário limite de repasse, quando o repasse for enviado após 20 minutos contados da captura do negócio (Para mais informações, verificar MPO).

# Principais Fluxos

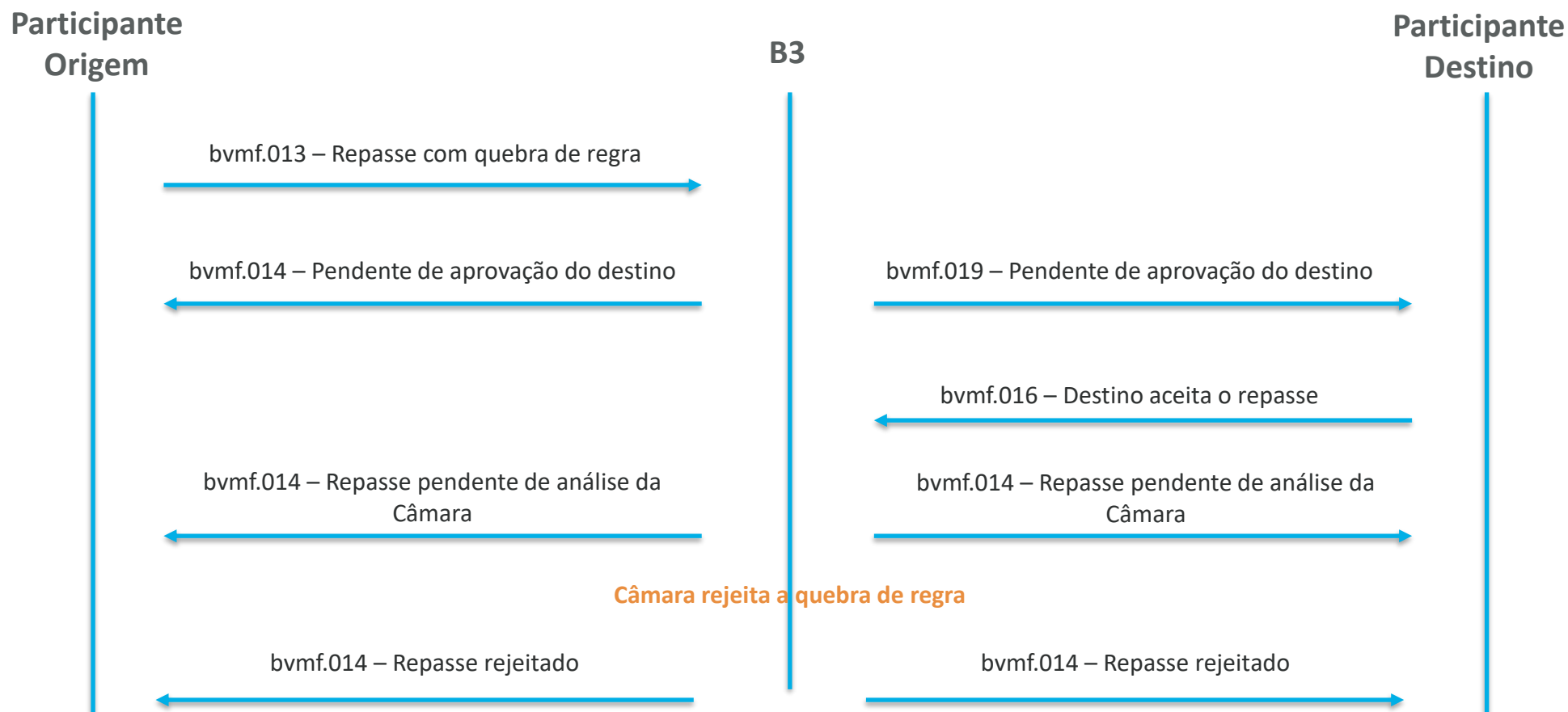
Principais Fluxos

➤ Repasse com quebra de regra rejeitado pelo destino



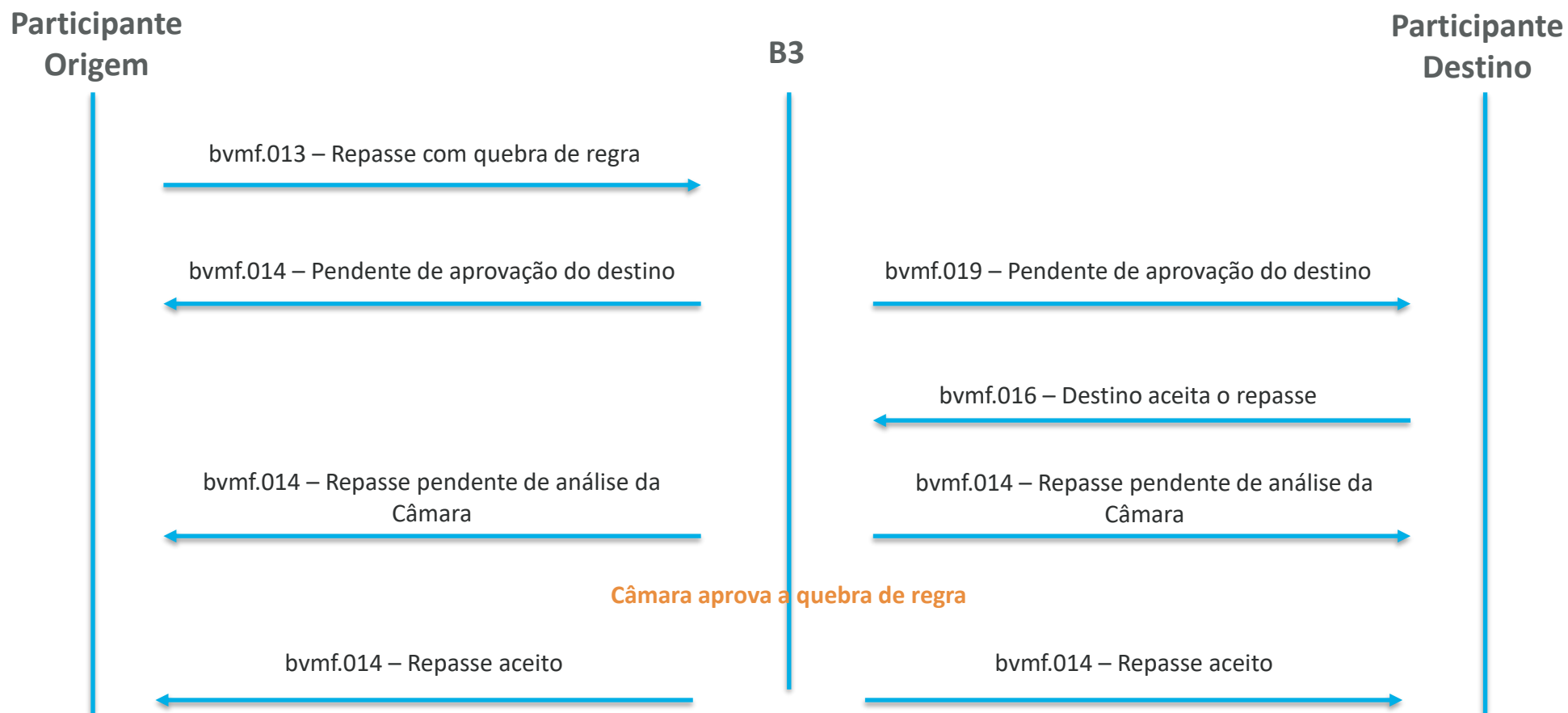
Principais Fluxos

➤ Repasse com quebra de regra aprovado pelo destino, mas rejeitado pela Câmara



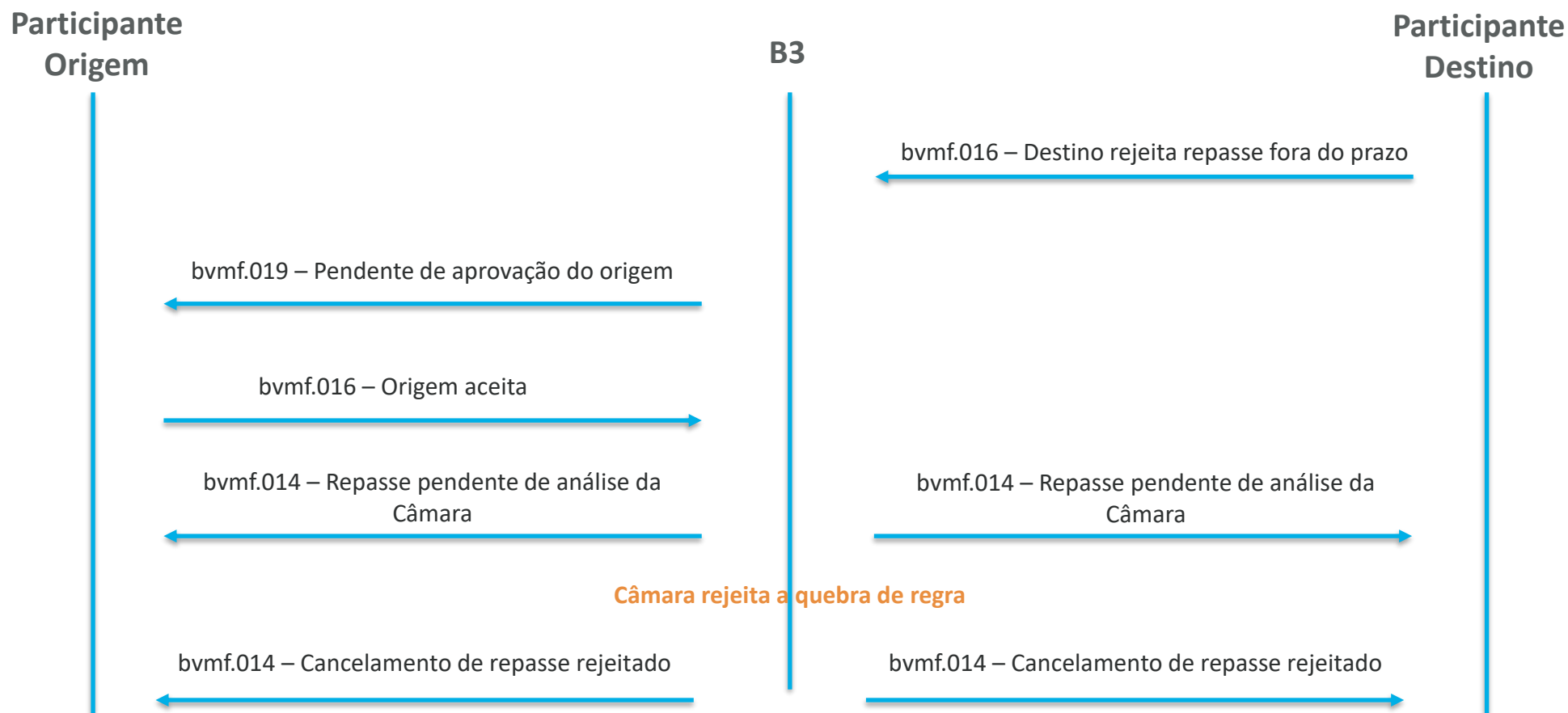
Principais Fluxos

➤ Repasse com quebra de regra aprovado pelo destino e pela Câmara



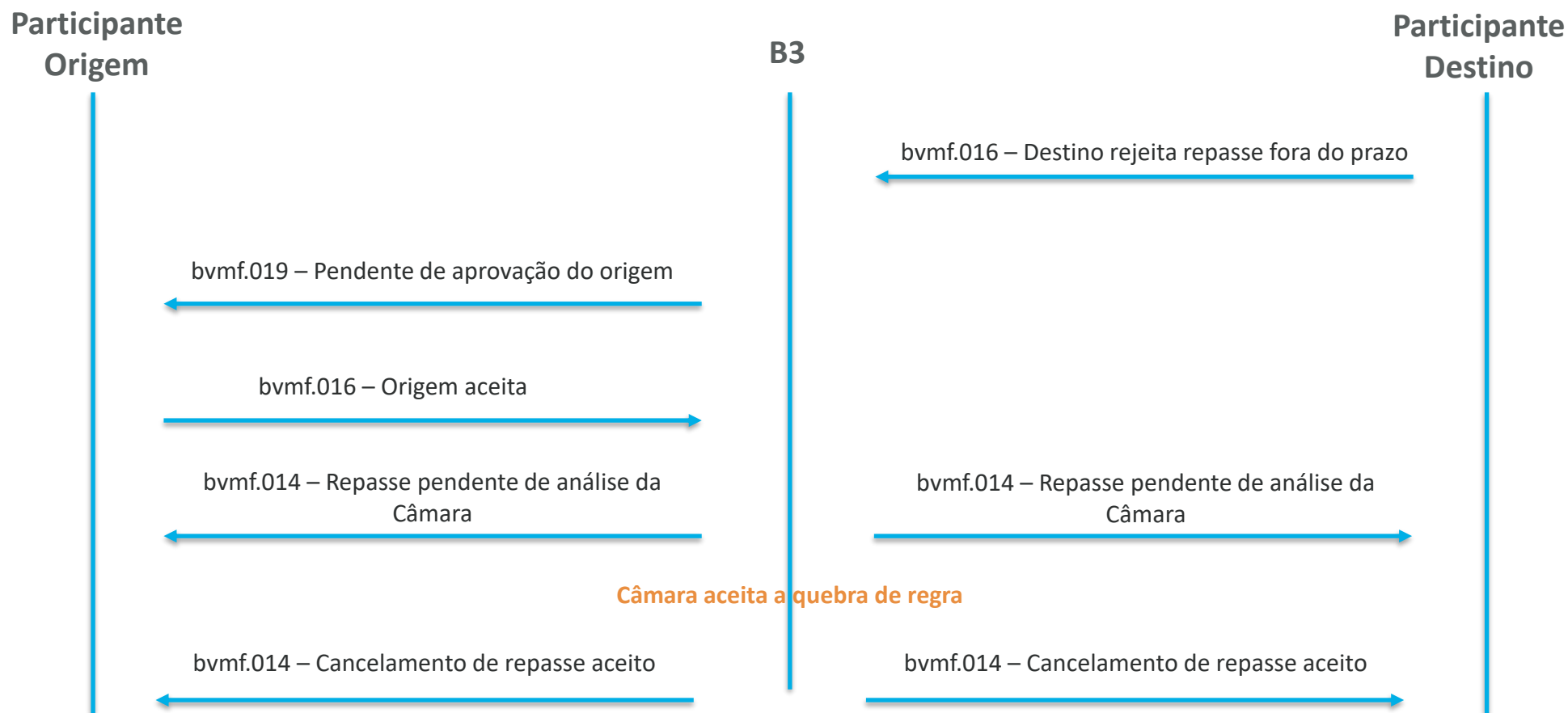
Principais Fluxos

➤ Rejeição de repasse fora da grade com aceite do origem, mas rejeitado pela Câmara



Principais Fluxos

➤ Rejeição de repasse fora da grade com aceite do origem e da Câmara



OBRIGADO!