

## Informações Contratos Disponíveis

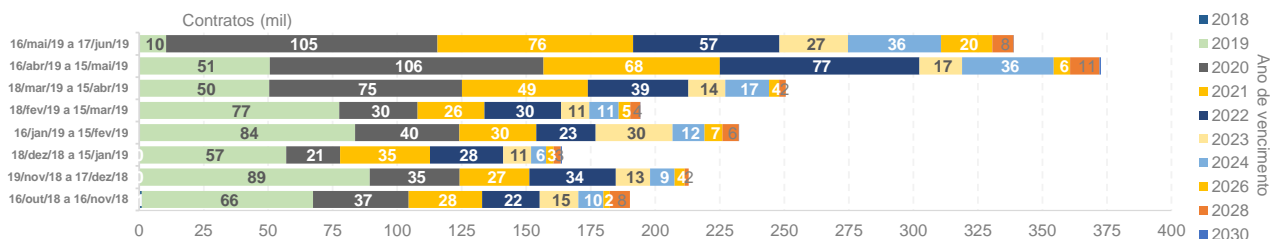
Especificações do Contrato		Cód. B3	Cód. BBG	Vcto	DU	Taxa	PU	BPV	Margem**	
PU do Contrato (pontos)	100.000	DAPN19	WLN9 Index	15/07/2019	19	6,93%	99.496,08	0,91	0,72%	
Valor do Ponto (BRL)	0,00025	DAPQ19	WLQ9 Index	15/08/2019	42	5,26%	99.149,25	2,05	0,75%	
Tick Size	0,01%	DAPU19	WLU9 Index	16/09/2019	64	4,93%	98.785,26	3,12	0,83%	
Lote padrão	5	DAPF20	WLF20 Index	15/01/2020	148	3,79%	97.838,96	7,22	1,22%	
Informações de Mercado		DAPQ20	WLQ20 Index	17/08/2020	295	2,79%	96.829,99	14,37	2,03%	
Data	17/06/2019	DAPF21	WLF21 Index	15/01/2021	399	2,77%	95.766,06	19,23	2,42%	
DI	6,40%	DAPK21	WLK21 Index	17/05/2021	481	2,59%	95.236,51	23,09	2,61%	
Dados de Inflação		DAPQ22	WLQ22 Index	15/08/2022	796	3,00%	91.085,80	36,40	4,14%	
Data início	16/05/2019	DAPK23	WLK23 Index	15/05/2023	982	3,23%	88.348,81	43,46	4,88%	
Data fim	17/06/2019	DAPQ24	WLQ24 Index	15/08/2024	1.298	3,47%	83.886,84	54,41	6,07%	
DU Mês Total	22	DAPQ26	WLQ26 Index	17/08/2026	1.803	3,66%	77.322,44	69,54	8,03%	
Índice Inflação Inicial	5.206,98	DAPQ28	WLQ28 Index	15/08/2028	2.304	3,95%	70.173,97	80,41	9,88%	
1ª Prévia IPCA	10/05/2019	0,29%	DAPQ30	WLQ30 Index	15/08/2030	2.804	3,89%	65.400,97	91,25	11,63%
2ª Prévia IPCA	24/05/2019	0,24%	DAPK35	WLK35 Index	15/05/2035	3.997	4,16%	52.389,34	103,90	16,52%
IPCA IBGE	10/06/2019	0,13%								
Índice Pro-Rata Calculado	5.213,75									

\*Por contrato

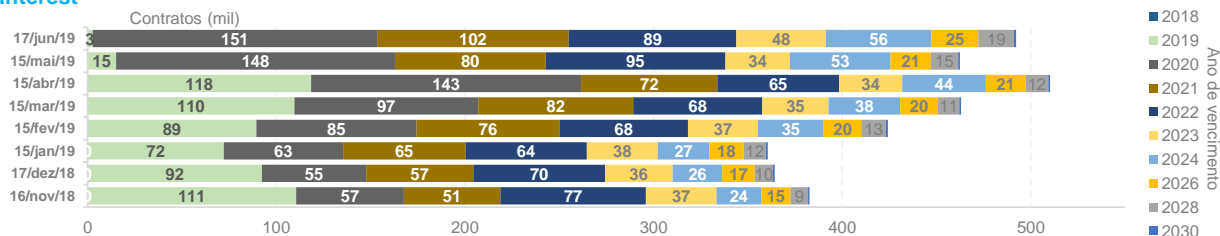
\*\*Margem Teórica Máxima em % do PU

## Negociação Pós Programa de Formador de Mercado

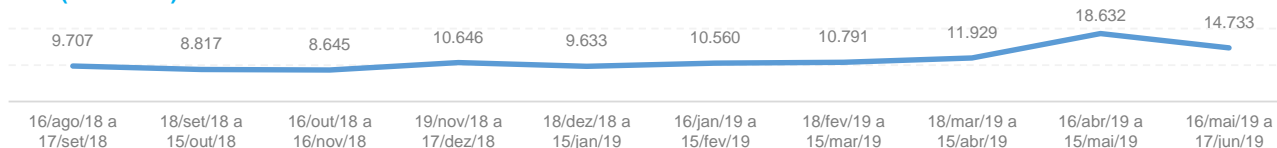
### Contratos Negociados



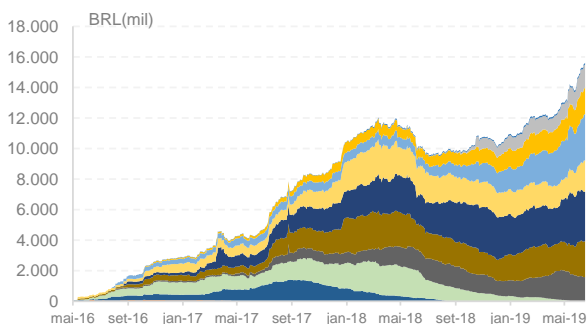
### Open Interest



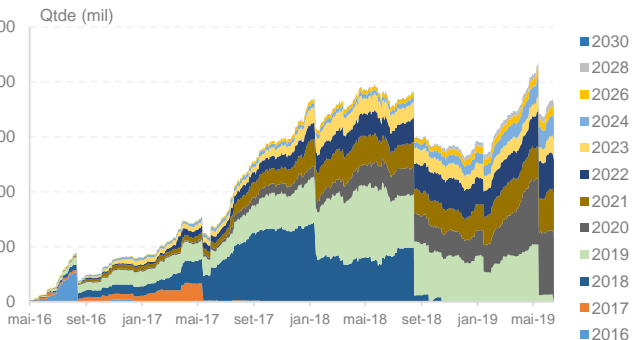
### ADV (Contratos)



### Open Interest em DV01 Equivalente



### Open Interest em NTN-B Equivalente



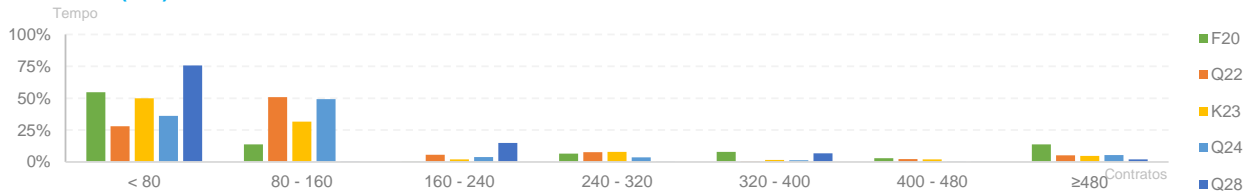
## Programa de Formador de Mercado

### Obrigações do Formador de Mercado

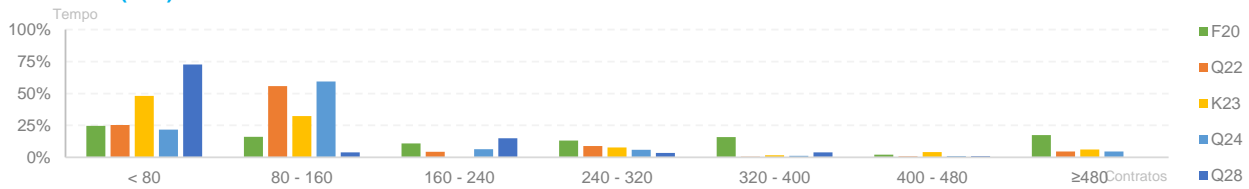
- Vencimentos Obrigatórios: JAN/20 (F20), AGO/22 (Q22), MAI/23 (K23), AGO/24 (Q24) e AGO/28 (Q28)
- Lote Mínimo *Modelo A*: 300 contratos (F20, Q22, K23 e Q24) e 160 contratos (Q28) na compra e na venda
- Spread Máximo *Modelo A*: 14 bps (F20), 10 bps (Q22, K23 e Q24) e 15 bps (Q28)
- Lote Mínimo *Modelo B*: 150 contratos (F20), 100 contratos (Q22 e K23), 80 contratos (Q24) e 60 contratos (Q28)
- Spread Máximo *Modelo B*: 12 bps (F20), 6 bps (Q22 e K23), 8 bps (Q24) e 13 bps (Q28)
- Presença em tela: Itaú, Santander e TMG atuam na sessão de negociação (80% do período das 10h30 a 12h e 15h a 16h50) e no call de fechamento (durante 1 minuto e 10 segundos por vencimento obrigatório)

## Vencimentos mais Líquidos - Informações do Topo do Livro em Junho/19

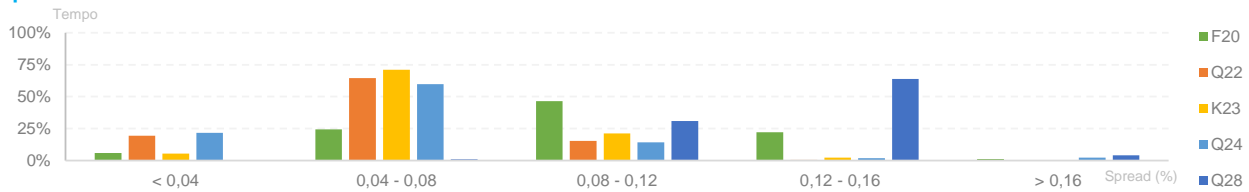
### Lote Médio (Bid)



### Lote Médio (Ask)

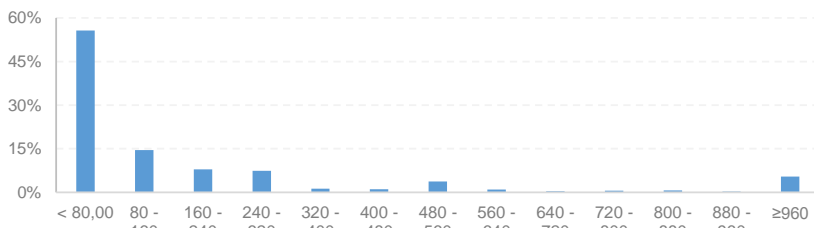


### Spread Médio

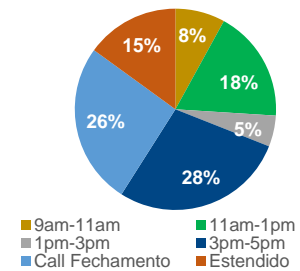


## Frequência de Execução de Ordens

### Por Lote Executado

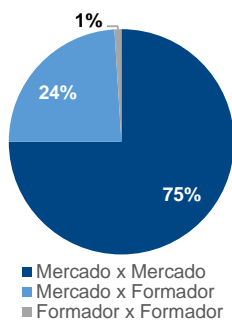


### Por Janelas de Negociação

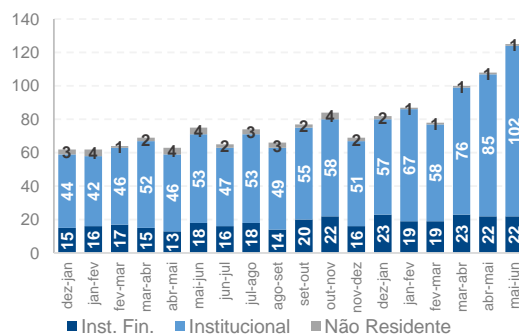


## Participação por Tipo de Investidor

### Breakdown Participação FM



### Número de Instituições Negociando DAP



## Negociação em Tela

### Diretos Intencionais

